



Uruchomienie produkcji polskich paneli fotowoltaicznych Grupy UNIMOT w fabryce PZL Sędziszów

5 sierpnia 2021 r.



AGENDA



1. Linia produkcyjna paneli
2. Linia produktowa paneli
3. Współpraca z partnerami



LINIA PRODUKCYJNA POLSKICH PANELI FOTOWOLTAICZNYCH

 **UNIMOT**

 **SĘDZISZÓW**

 **AVIA Solar**

Uruchomienie linii: **lipiec 2021 r.**

Finansowanie: **UNIMOT S.A.**

Wartość inwestycji: **ok. 500 tys. euro**

Miejsce i obsługa produkcji: **PZL Sędziszów**

Rozpoczęcie procesu certyfikacji przez niemiecki ośrodek TÜV

IV kw. 2021 r. – panele m.in. w ofercie **AVIA Solar**



Panele Grupy UNIMOT produkowane w fabryce PZL Sędziszów to doskonały wybór dla odbiorców, którzy cenią **wysoką jakość i pewność lokalnego dostawcy**

- gwarancja pochodzenia
- możliwość szybkiego serwisu i łatwego kontaktu z producentem
- większa elastyczność zamówień w porównaniu do produktów azjatyckich, których zakup wiąże się z długim czasem dostawy i koniecznością pokrycia kosztów logistyki





PARAMETRY PANELI

Sprawdzona technologia krzemowa monokrystaliczna

Moc szacowana: 360-370 Wp z jednego największego modułu – moc ciesząca się największą popularnością

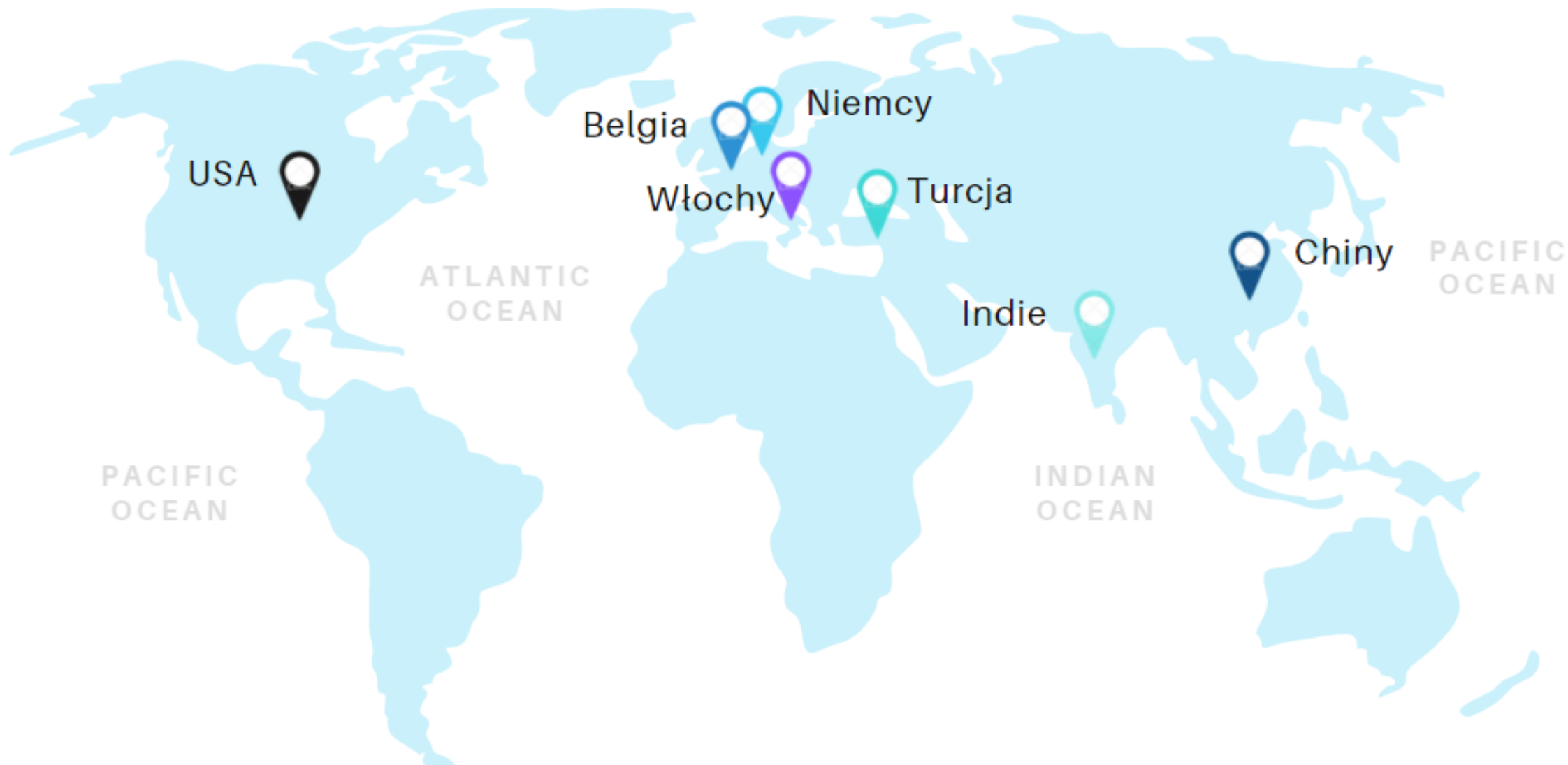
Wykorzystanie komponentów światowych liderów – m.in. 3M i DOW

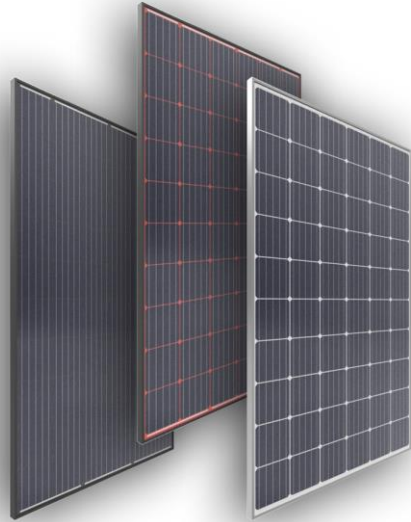
Obecna moc linii produkcyjnej wynosi 15 MW rocznie, co przekłada się na 40 000 modułów fotowoltaicznych





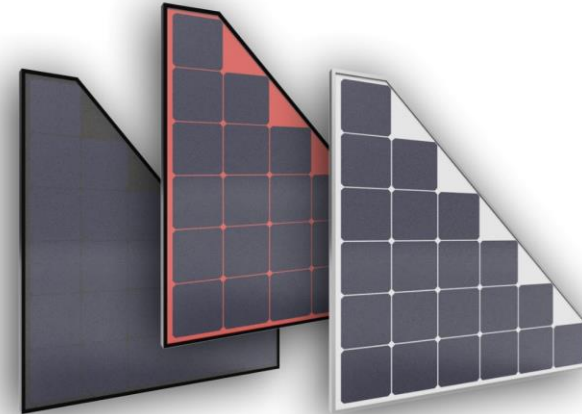
ŁAŃCUCH DOSTAW SUROWCÓW DO PRODUKCJI PANELI





R-LINE

- Technologia monokrystaliczna
- Moc modułu 320-370 Wp
- Różne opcje kolorystyczne
- 25 letnia gwarancja na uzysk mocy
- 12 lat gwarancji na produkt
- Dostępne w kilku wymiarach

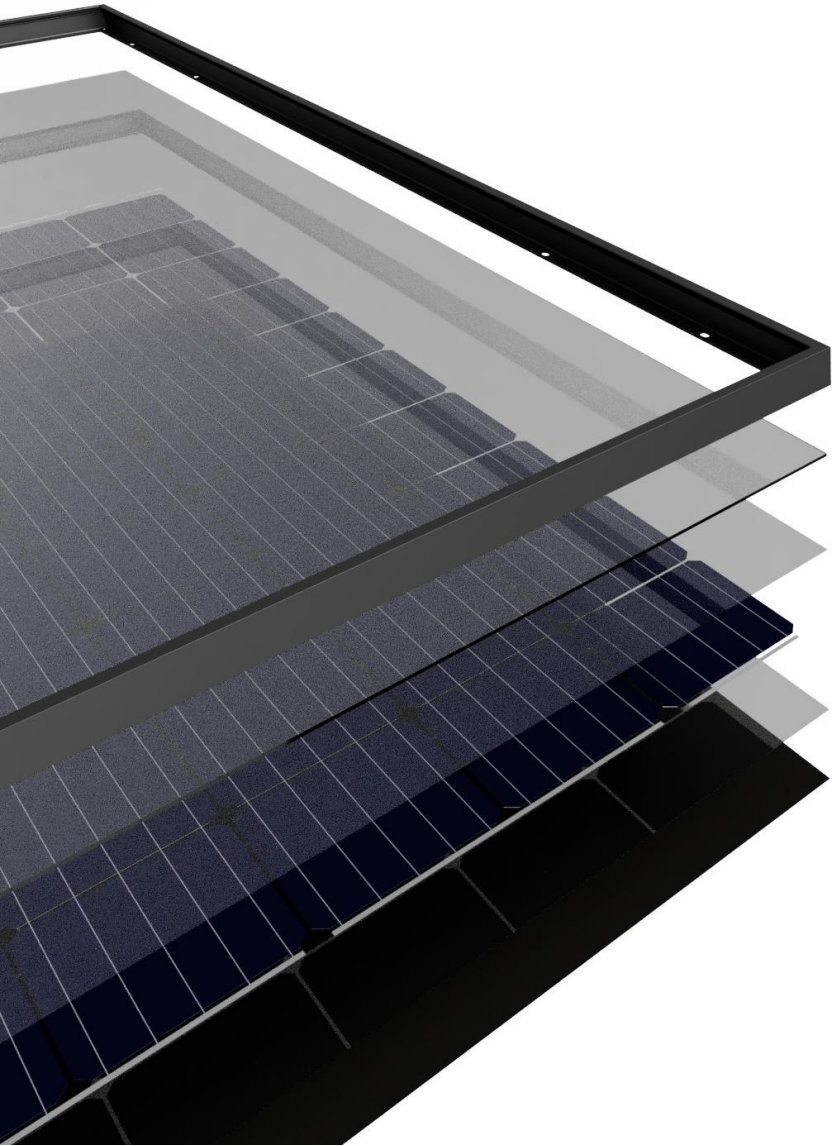


T-LINE

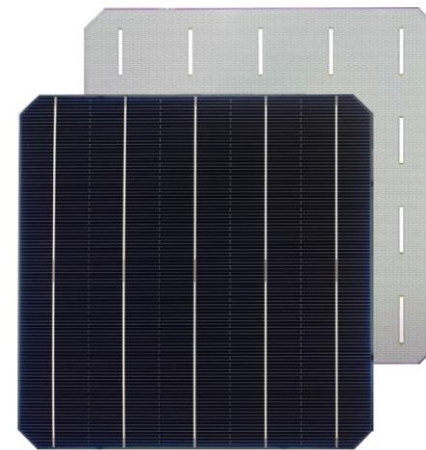
- Technologia monokrystaliczna
- Moc modułu 110-120 Wp
- Różne opcje kolorystyczne
- 25 letnia gwarancja na uzysk mocy
- 12 lat gwarancji na produkt
- Możliwość montażu za pomocą standardowych systemów PV



SPRAWDZONA BUDOWA PANELI I TECHNOLOGIA STOSOWANA OD DEKAD

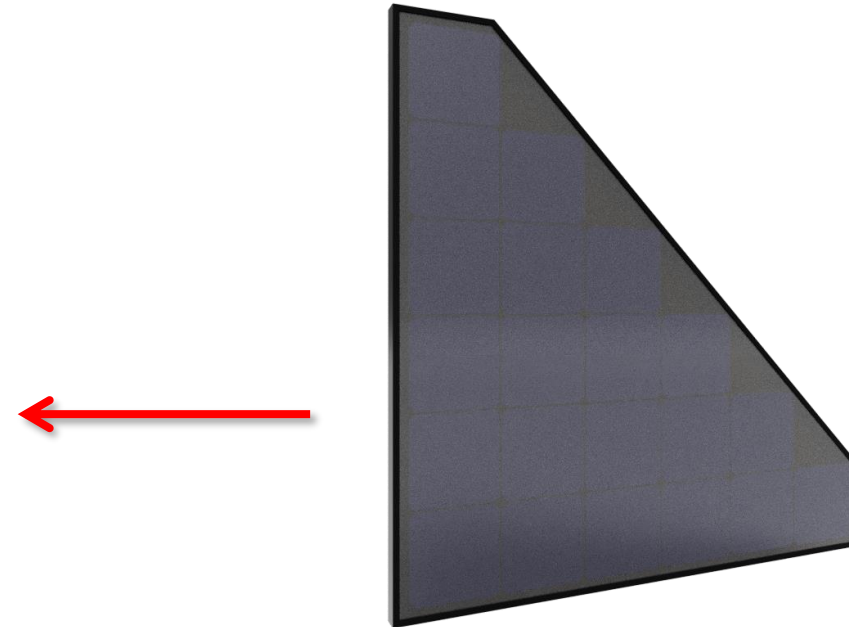


- ALUMINUM FRAME
- GLASS AR
- EVA FOIL F
- MONO CELLS
- EVA FOIL B
- BACKSHEET FOIL





ZASTOSOWANIE TRÓJKĄTNYCH MODUŁÓW Z SERII T-LINE



- Estetyka instalacji
- Maksymalne wykorzystanie powierzchni dachu

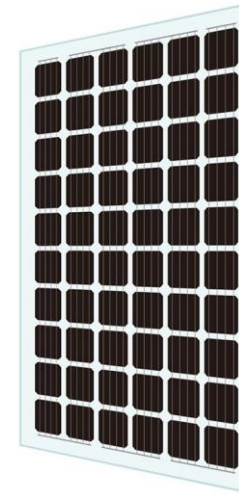


MOŻLIWOŚCI PARKU MASZYN LINII PRODUKCYJNEJ



F-LINE

- Technologia monokrystaliczna
- Moc modułu 260-330 Wp
- Różne opcje kolorystyczne
- Niska waga modułu
- Możliwość montażu na łodziach i kamperach



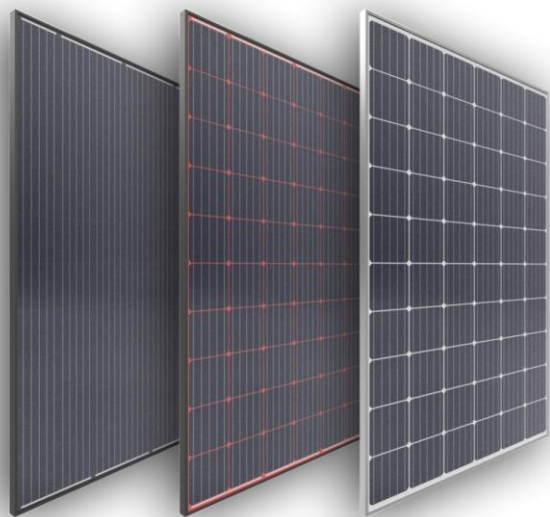
G-LINE

- Technologia monokrystaliczna
- Moc modułu 320-420 Wp
- Możliwość zastosowania ogniw bi-facial
- Wysoka odporność modułu PV dzięki zastosowaniu dwóch tafli szkła
- Możliwość montażu w pionie jako ogrodzenie/balustrada

DACHY ZINTEGROWANE Z FOTOWOLTAIKĄ

 **UNIMOT** &

GSE Intégration
 **FAKRO**[®]



WSPÓŁPRACA Z GSE INTEGRATION I FAKRO



Całkowicie wodoszczelny system



Estetyka architektury budynku



Integralny z seria R-LINE



RELACJE INWESTORSKIE UNIMOT S.A.

Joanna Siedlaczek
e-mail: gielda@unimot.pl

BIURO PRASOWE UNIMOT S.A.

Agnieszka Pawelska
e-mail: pr@unimot.pl

